



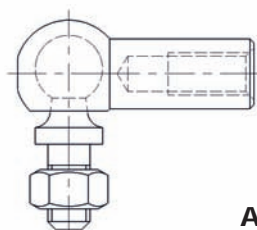
**Version**

**sans circlip**

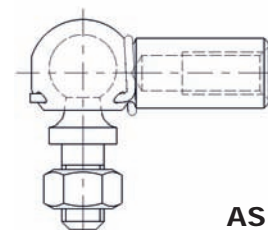
**avec circlip**

**A et AS:**

pivot sphérique sans surplat



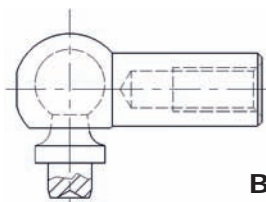
**A**



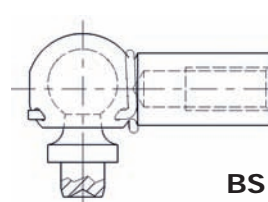
**AS**

**B et BS:**

pivot à riveter



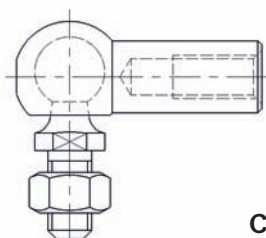
**B**



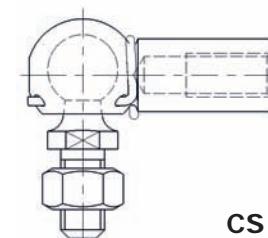
**BS**

**C et CS:**

pivot sphérique avec surplat



**C**



**CS**

**Composantes d'articulation:**

Nombre d'unités Version						Appellation	Désignation pour diamètre de rotule A				
A	AS	B	BS	C	CS		8	10	13	16	19
1	1	-	-	-	-	Pivot sphérique selon DIN 71 803	A 8	A 10	A 13	A 16	A 19
-	-	1	1	-	-		B 8 x 4 B 8 x 7,5	B 10 x 4,5 B 10 x 8	B 13 x 5 B 13 x 10	B 16 x 6 B 16 x 13	B 19 x 12 B 19 x 18
-	-	-	-	1	1		C 8	C 10	C 13	C 16	C 19
1	-	1	-	1	-	Coussinet sphérique selon DIN 71 805	A 8	A 10	A 13	A 16	A 19 <sup>1)</sup>
-	1	-	1	-	1		B 8	B 10	B 13	B 16	B 19 <sup>1)</sup>
-	1	-	1	-	1	Circlip selon DIN 71 805	S 8	S 10	S 13	S 16	S 19
1	1	-	-	1	1	Ecrou à 6 pans DIN 934 classe de résistance mécanique 6 livré non vissé	M 5	M 6	M 8	M 10 M 12*	M 14 x 1,5 M 14* M 16*

\* analogue DIN 71 802

<sup>1)</sup> le fabricant se réserve le droit de livrer le coussinet sphérique avec ou sans surplat

**Versions spéciales sur demande**

16\_01  
01/2007

Tolérance générale selon  
DIN ISO 2768-moyen

Droit de modifications  
techniques réservé

Nous ne sommes pas responsables  
des données erronées ou  
incomplètes



**mbo Osswald GmbH & Co KG**  
Usinage des métaux · Technique d'assemblage

mbo Osswald GmbH & Co KG - Siège Kuelsheim  
Tribunal de district - Bureau d'immatriculation - Mannheim HRA 570277

D-97900 Kuelsheim-Steinbach · Steingasse 13

Tel: + 49 (0) 93 45 - 670-0

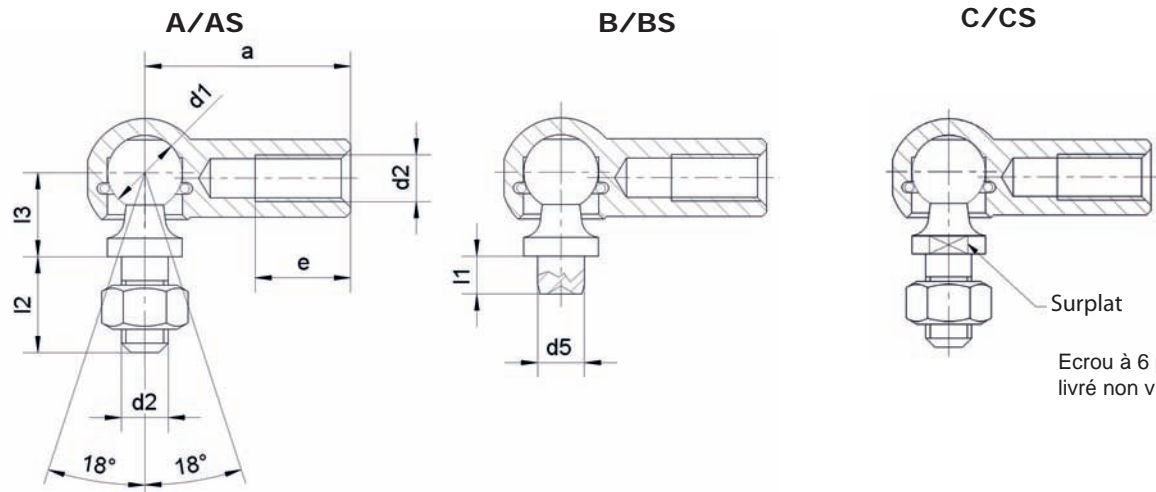
Fax: + 49 (0) 93 45 - 62 55

Internet: www.mbo-osswald.com

e-mail: info@mbo-osswald.com



Version



Ecrou à 6 pans  
livré non vissé

Diamètre de rotule d1	d2 <sup>1)</sup>	l2	l3	e	d5	l1	a	Surplat <sup>2)</sup>	Poids (7,85 kg/dm <sup>3</sup> ) kg/1000 unités pour versions	
									A et AS C et CS	B et BS
Dimension nominale		± 0,3	± 0,3	Min.	h 11	± 0,2	± 0,3	h 14		
8	M 5	10,2	9	10,2	5	4	22	7	15,2	12,85
						7,5				13,35
10	M 6	12,5	11	11,5	6	4,5	25	8	25,2	21,3
						8				22
13	M 8	16,5	13	14	8	5	30	11	53,1	43,1
						10				45
16	M 10 M 12*)	20	16	15,5	10	6	35	13	103,8	82,3
						13				86,6
19 <sup>3)</sup>	M 14 x 1,5 M 14 x 2*) M 16*)	28	20	21,5	14	12	45	16	220,9	181
						18				188,7

1) filet à gauche dans le coussinet sphérique possible

2) surplat pour version C et CS

3) le fabricant se réserve le droit de livrer le coussinet sphérique avec ou sans surplat

\*) analogue DIN 71 802

**Matériau:**

pivot sphérique: acier, résistance min. à la traction  $R_m = 600 \text{ N/mm}^2$

coussinet sphérique: acier, résistance min. à la traction  $R_m = 500 \text{ N/mm}^2$

**Protection superficielle:**

bondérisé et huilé; au choix: zingué, galvanisé et passivé en blanc bleuté ou jaune

**Variante pour tous les modèles de joints à angles:  
acier, inoxydable 1.4305 (X8CrNiS18-9)**



**Versions spéciales sur demande**

Tolérance générale selon  
DIN ISO 2768-moyen

Droit de modifications  
techniques réservé

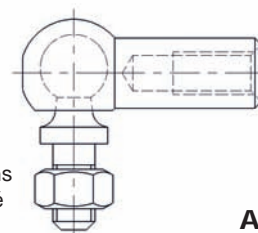
Nous ne sommes pas responsables  
des données erronées ou  
incomplètes



**mbo Osswald GmbH & Co KG**  
Usinage des métaux · Technique d'assemblage

mbo Osswald GmbH & Co KG - Siège Kuelsheim  
Tribunal de district - Bureau d'immatriculation - Mannheim HRA 570277

D-97900 Kuelsheim-Steinbach · Steingasse 13  
Tel: + 49 (0) 93 45 - 670-0  
Fax: + 49 (0) 93 45 - 62 55  
Internet: www.mbo-osswald.com  
e-mail: info@mbo-osswald.com



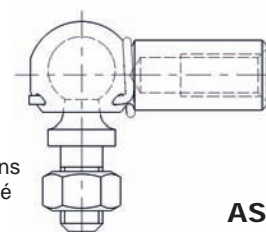
Ecroû à 6 pans  
livré non vissé

**A**

**Version A**

Désignation	Numéro de commande			
	Filet		Libre	
	A droite	A gauche	A droite	A gauche
A 8 M 5	10 03 0008 8001	11 03 0008 8001	10 03 0008 8011	11 03 0008 8011
A 10 M 6	10 03 0010 8001	11 03 0010 8001	10 03 0010 8011	11 03 0010 8011
A 13 M 8	10 03 0013 8001	11 03 0013 8001	10 03 0013 8011	11 03 0013 8011
A 16 M 10	10 03 0016 8001	11 03 0016 8001	10 03 0016 8011	11 03 0016 8011
A 16 M 12	10 03 0016 8012	11 03 0016 8012	10 03 0016 8112	11 03 0016 8112
A 19 M 14 x 1,5 <sup>1)</sup>	16 03 0019 8001	17 03 0019 8001	16 03 0019 8011	17 03 0019 8011
A 19 M 14 <sup>1)</sup>	10 03 0019 8001	11 03 0019 8001	10 03 0019 8011	11 03 0019 8011
A 19 M 16 <sup>1)</sup>	10 03 0019 8016	11 03 0019 8016	10 03 0019 8116	11 03 0019 8116

<sup>1)</sup> pour versions avec surplat au coussinet sphérique, ajouter "S" à la fin du numéro de commande



Ecroû à 6 pans  
livré non vissé

**AS**

**Version AS**

Désignation	Numéro de commande			
	Filet		Libre	
	A droite	A gauche	A droite	A gauche
AS 8 M 5	10 03 3008 8002	11 03 3008 8002	10 03 3008 8022	11 03 3008 8022
AS 10 M 6	10 03 3010 8002	11 03 3010 8002	10 03 3010 8022	11 03 3010 8022
AS 13 M 8	10 03 3013 8002	11 03 3013 8002	10 03 3013 8022	11 03 3013 8022
AS 16 M 10	10 03 3016 8002	11 03 3016 8002	10 03 3016 8022	11 03 3016 8022
AS 16 M 12	10 03 3016 8012	11 03 3016 8012	10 03 3016 8212	11 03 3016 8212
AS 19 M 14 x 1,5 <sup>1)</sup>	16 03 3019 8002	17 03 3019 8002	16 03 3019 8022	17 03 3019 8022
AS 19 M 14 <sup>1)</sup>	10 03 3019 8002	11 03 3019 8002	10 03 3019 8022	11 03 3019 8022
AS 19 M 16 <sup>1)</sup>	10 03 3019 8016	11 03 3019 8016	10 03 3019 8216	11 03 3019 8216

<sup>1)</sup> pour versions avec surplat au coussinet sphérique, ajouter "S" à la fin du numéro de commande

**Versions spéciales sur demande**

16\_03  
08/2008

Tolérance générale selon  
DIN ISO 2768-moyen

Droit de modifications  
techniques réservé

Nous ne sommes pas responsables  
des données erronées ou  
incomplètes



**mbo Osswald GmbH & Co KG**  
Usinage des métaux · Technique d'assemblage

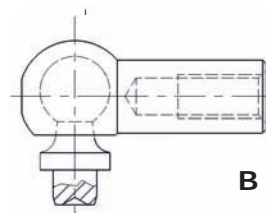
mbo Osswald GmbH & Co KG - Siège Kuelsheim  
Tribunal de district - Bureau d'immatriculation - Mannheim HRA 570277

D-97900 Kuelsheim-Steinbach · Steingasse 13  
Tel: + 49 (0) 93 45 - 670-0  
Fax: + 49 (0) 93 45 - 62 55  
Internet: www.mbo-osswald.com  
e-mail: info@mbo-osswald.com



**Version B avec pivot à riveter**

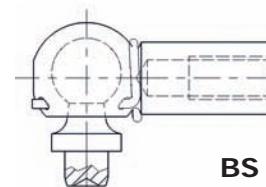
Désignation	Numéro de commande
B 8 x 4	10 03 1033 1008
B 8 x 7,5	10 03 1033 2008
B 10 x 4,5	10 03 1033 1010
B 10 x 8	10 03 1033 2010
B 13 x 5	10 03 1033 1013
B 13 x 10	10 03 1033 2013
B 16 x 6	10 03 1033 1016
B 16 x 13	10 03 1033 2016
B 19 x 12 <sup>1)</sup>	10 03 1033 1019
B 19 x 18 <sup>1)</sup>	10 03 1033 2019



<sup>1)</sup> pour versions avec surplat au coussinet sphérique, ajouter "S" à la fin du numéro de commande

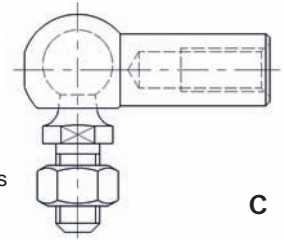
**Version BS avec pivot à riveter**

Désignation	Numéro de commande
BS 8 x 4	10 03 1333 1008
BS 8 x 7,5	10 03 1333 2008
BS 10 x 4,5	10 03 1333 1010
BS 10 x 8	10 03 1333 2010
BS 13 x 5	10 03 1333 1013
BS 13 x 10	10 03 1333 2013
BS 16 x 6	10 03 1333 1016
BS 16 x 13	10 03 1333 2016
BS 19 X 12 <sup>1)</sup>	10 03 1333 1019
BS 19 x 18 <sup>1)</sup>	10 03 1333 2019



<sup>1)</sup> pour versions avec surplat au coussinet sphérique, ajouter "S" à la fin du numéro de commande

**Version spéciales a demande**



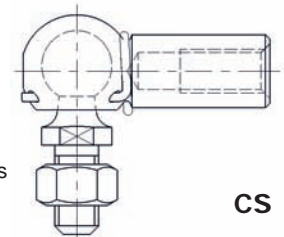
Ecrou à 6 pans  
livré non vissé

C

**Version C**

Désignation	Numéro de commande			
	Filet			
	A droite	A gauche	Libre	A gauche
C 8 M 5	10 03 4008 8001	11 03 4008 8001	10 03 4008 8011	11 03 4008 8011
C 10 M 6	10 03 4010 8001	11 03 4010 8001	10 03 4010 8011	11 03 4010 8011
C 13 M 8	10 03 4013 8001	11 03 4013 8001	10 03 4013 8011	11 03 4013 8011
C 16 M 10	10 03 4016 8001	11 03 4016 8001	10 03 4016 8011	11 03 4016 8011
C 16 M 12	10 03 4016 8012	11 03 4016 8012	10 03 4016 8112	11 03 4016 8112
C 19 M 14 x 1,5 <sup>1)</sup>	16 03 4019 8001	17 03 4019 8001	16 03 4019 8011	17 03 4019 8011
C 19 M 14 <sup>1)</sup>	10 03 4019 8001	11 03 4019 8001	10 03 4019 8011	11 03 4019 8011
C 19 M 16	10 03 4019 8016	11 03 4019 8016	10 03 4019 8116	11 03 4019 8116

<sup>1)</sup> pour versions avec surplat au coussinet sphérique, ajouter "S" à la fin du numéro de commande



Ecrou à 6 pans  
livré non vissé

CS

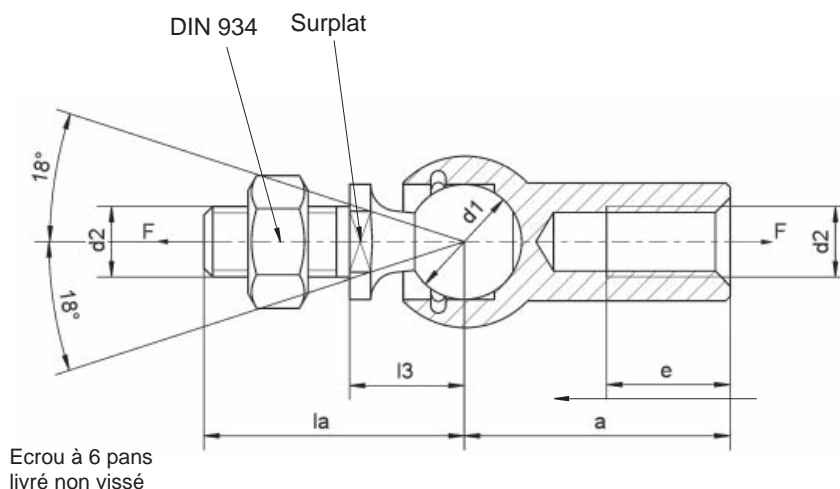
**Version CS**

Désignation	Numéro de commande			
	Filet			
	A droite	A gauche	Libre	A gauche
CS 8 M 5	10 03 4408 8002	11 03 4408 8002	10 03 4408 8022	11 03 4408 8022
CS 10 M 6	10 03 4410 8002	11 03 4410 8002	10 03 4410 8022	11 03 4410 8022
CS 13 M 8	10 03 4413 8002	11 03 4413 8002	10 03 4413 8022	11 03 4413 8022
CS 16 M 10	10 03 4416 8002	11 03 4416 8002	10 03 4416 8022	11 03 4416 8022
CS 16 M 12	10 03 4416 8012	11 03 4416 8012	10 03 4416 8212	11 03 4416 8212
CS 19 M 14 x 1,5 <sup>1)</sup>	16 03 4419 8002	17 03 4419 8002	16 03 4419 8022	17 03 4419 8022
CS 19 M 14 <sup>1)</sup>	10 03 4419 8002	11 03 4419 8002	10 03 4419 8022	11 03 4419 8022
CS 19 M 16	10 03 4419 8016	11 03 4419 8016	10 03 4419 8216	11 03 4419 8216

<sup>1)</sup> pour versions avec surplat au coussinet sphérique, ajouter "S" à la fin du numéro de commande

**Versions spéciales sur demande**

16\_05  
08/2008



Taille	Numéro de commande	d1 H9/h9	d2	a	la	l3	e	Force d'extraction F in N	Surplat	Masse (kg) par pièce
8	10 34 4408 8002	8	M 5	22	19,2	9	10,2	30	7	0,0152
10	10 34 4410 8002	10	M 6	25	23,5	11	11,5	40	8	0,0252
13	10 34 4413 8002	13	M 8	30	29,5	13	14	60	11	0,0531
16	10 34 4416 8002	16	M 10	35	36	16	15,5	80	13	0,1038
19	16 34 4419 8002	19	M 14x1,5	45	48	20	21,5	100	16	0,2209

### Matériau:

pivot sphérique: acier, résistance min. à la traction  $R_m = 600 \text{ N/mm}^2$   
 coussinet sphérique: acier, résistance min. à la traction  $R_m = 500 \text{ N/mm}^2$

### Protection superficielle:

bondérisé et huilé; au choix: zingué, galvanisé et passivé en blanc-bleute ou jaune

**Variante pour tous les modèles de articulation axial:**  
 acier fin, inoxydable 1.4305 (X8CrNiS18-9)



Filet à gauche dans le pivot sphérique possible

Articulations axiales pour forces plus élevées sur demande

Version spéciale sur demande

16\_06  
08/2008

Tolérance générale selon  
DIN ISO 2768-moyen

Droit de modifications  
techniques réservé

Nous ne sommes pas responsables  
des données erronées ou  
incomplètes



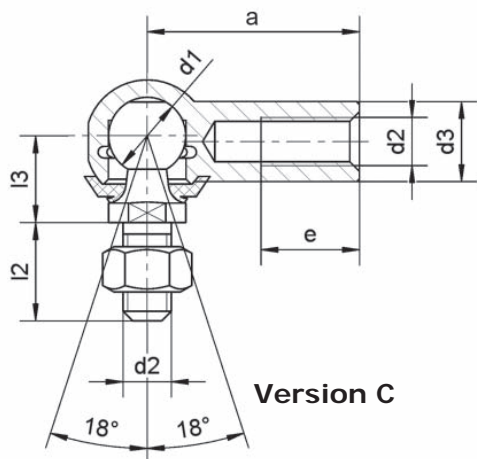
**mbo Osswald GmbH & Co KG**  
 Usinage des métaux · Technique d'assemblage

mbo Osswald GmbH & Co KG - Siège Kuelshheim  
 Tribunal de district - Bureau d'immatriculation - Mannheim HRA 570277

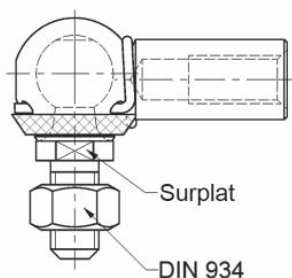
D-97900 Kuelshheim-Steinbach · Steingasse 13  
 Tel: + 49 (0) 93 45 - 670-0  
 Fax: + 49 (0) 93 45 - 62 55  
 Internet: www.mbo-osswald.com  
 e-mail: info@mbo-osswald.com



protection contre  
la poussière, les  
impuretés les  
éclaboussures  
d'eau et  
les vapeurs



Version C



Version CS

Ecrou à 6 pans  
livré non vissé

Jointes à angles avec capuchon étanche DIN 71 802 - version C

Désignation	Numéro de commande	d <sub>1</sub> H9/h9	d <sub>2</sub>	l <sub>2</sub>	l <sub>3</sub>	d <sub>3</sub>	a	e	Surplat	Masse (kg) par pièce approx.
C 8 - M 5	10 33 4008 8001	8	M 5	10,2	9	8	22	10,2	7	0,0152
C 10 - M 6	10 33 4010 8001	10	M 6	12,5	11	10	25	11,5	8	0,0252
C 13 - M 8	10 33 4013 8001	13	M 8	16,5	13	13	30	14	11	0,0531
C 16 - M 10	10 33 4016 8001	16	M 10	20	16	16	35	15,5	13	0,1038
C 16 - M 12	10 33 4016 8012	16	M 12	20	16	16	35	15,5	13	0,1038
C 19 - M 14x1,5	16 33 4019 8001	19	M 14x1,5	28	20	22	45	21,5	16	0,2209
C 19 - M 14x2	10 33 4019 8001	19	M 14x2	28	20	22	45	21,5	16	0,2209

Jointes à angles avec capuchon étanche DIN 71 802 - version CS

Désignation	Numéro de commande	d <sub>1</sub> H9/h9	d <sub>2</sub>	l <sub>2</sub>	l <sub>3</sub>	d <sub>3</sub>	a	e	Surplat	Masse (kg) par pièce approx.
CS 8 - M 5	10 33 4408 8002	8	M 5	10,2	9	8	22	10,2	7	0,0152
CS 10 - M 6	10 33 4410 8002	10	M 6	12,5	11	10	25	11,5	8	0,0252
CS 13 - M 8	10 33 4413 8002	13	M 8	16,5	13	13	30	14	11	0,0531
CS 16 - M 10	10 33 4416 8002	16	M 10	20	16	16	35	15,5	13	0,1038
CS 16 - M 12	10 33 4416 8012	16	M 12	20	16	16	35	15,5	13	0,1038
CS 19 - M 14x1,5	16 33 4419 8002	19	M 14x1,5	28	20	22	45	21,5	16	0,2209
CS 19 - M 14x2	10 33 4419 8002	19	M 14x2	28	20	22	45	21,5	16	0,2209

Matériau du capuchon étanche:

néoprène

utilisation possible pour une plage de température de -30°C à +110°C (+140°C pour périodes de courte durée)

Jointes à angles avec capuchons étanches disponibles dans toutes les exécutions standards (version A/AS, B/BS et C/CS).

Versions spéciales sur demande

16\_07  
08/2008

Tolérance générale selon  
DIN ISO 2768-moyen

Droit de modifications  
techniques réservé

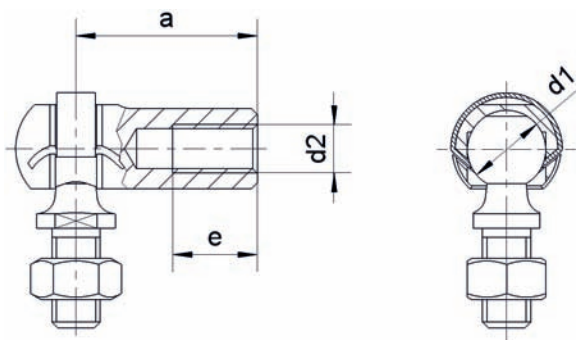
Nous ne sommes pas responsables  
des données erronées ou  
incomplètes



mbo Osswald GmbH & Co KG  
Usinage des métaux · Technique d'assemblage

mbo Osswald GmbH & Co KG - Siège Kuelsheim  
Tribunal de district - Bureau d'immatriculation - Mannheim HRA 570277

D-97900 Kuelsheim-Steinbach · Steingasse 13  
Tel: + 49 (0) 93 45 - 670-0  
Fax: + 49 (0) 93 45 - 62 55  
Internet: www.mbo-osswald.com  
e-mail: info@mbo-osswald.com



Ecrou à 6 pans  
livré non vissé

Numéro de commande	Coussinet sphérique						Pivot sphérique selon DIN 71 803			Masse kg par pièce
	Sphère Ø d <sub>1</sub>	Longueur jusqu'à le milieu du sphère a	Filet d <sub>2</sub>	Profondeur du filet e	Radial force de détente N	Axial force de détente N	Version B		Version C	
							Courte	Longue		
10 39 1220 5008	8	22	M5	10,2	-	-	B 8x4	-	-	-
10 39 2220 5008	8	22	M5	10,2	-	-	-	B 8x7,5	-	-
10 39 3220 5008	8	22	M5	10,2	-	-	-	-	C8	-
10 39 1180 6010	10	18	M6	≥8	≥1200	≥3500	B 10x4,5	-	-	-
10 39 2180 6010	10	18	M6	≥8	≥1200	≥3500	-	B 10x8	-	-
10 39 3180 6010	10	18	M6	≥8	≥1200	≥3500	-	-	C10	-
10 39 1180 8010	10	18	M8	≥8,5	≥1200	≥3500	B 10x4,5	-	-	-
10 39 2180 8010	10	18	M8	≥8,5	≥1200	≥3500	-	B 10x8	-	-
10 39 3180 8010	10	18	M8	≥8,5	≥1200	≥3500	-	-	C10	-
10 39 1190 6010	10	19	M6	≥8,5	≥1200	≥3500	B 10x4,5	-	-	-
10 39 2190 6010	10	19	M6	≥8,5	≥1200	≥3500	-	B 10x8	-	-
10 39 3190 6010	10	19	M6	≥8,5	≥1200	≥3500	-	-	C10	-
10 39 1250 6010	10	25	M6	11,5	≥1200	≥3500	B 10x4,5	-	-	-
10 39 2250 6010	10	25	M6	11,5	≥1200	≥3500	-	B 10x8	-	-
10 39 3250 6010	10	25	M6	11,5	≥1200	≥3500	-	-	C10	-
10 39 1300 8013	13	30	M8	14	-	-	B 13x5	-	-	-
10 39 2300 8013	13	30	M8	14	-	-	-	B 13x10	-	-
10 39 3300 8013	13	30	M8	14	-	-	-	-	C13	-
10 39 1250 8013	13	25	M8	9	-	-	B 13x5	-	-	-
10 39 2250 8013	13	25	M8	9	-	-	-	B 13x10	-	-
10 39 3250 8013	13	25	M8	9	-	-	-	-	C13	-

**Matériau:**

coussinet sphérique avec fissure: acier, résistance min. à la traction R<sub>m</sub>=500 N/mm<sup>2</sup>

clip: Ck 67

pivot sphérique selon DIN 71 803: acier, résistance min. à la traction R<sub>m</sub>=600 N/mm<sup>2</sup>

**Protection superficielle:**

bondérisé et huilé; au choix zingué, galvanisé et passivé en blanc bleuté ou jaune

**Version spéciale sur demand**

16\_08  
08/2008

Tolérance générale selon DIN ISO 2768-moyen

Droit de modifications techniques réservé

Nous ne sommes pas responsables des données erronées ou incomplètes



**mbo Osswald GmbH & Co KG**  
Usinage des métaux · Technique d'assemblage

mbo Osswald GmbH & Co KG - Siège Kuelsheim  
Tribunal de district - Bureau d'immatriculation - Mannheim HRA 570277

D-97900 Kuelsheim-Steinbach · Steingasse 13

Tel: + 49 (0) 93 45 - 670-0

Fax: + 49 (0) 93 45 - 62 55

Internet: www.mbo-osswald.com

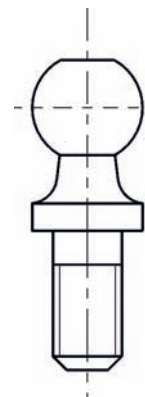
e-mail: info@mbo-osswald.com



## Pivots sphériques selon DIN 71 803

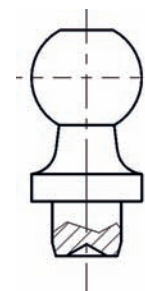
**Version A** sans surplat pour joints à angles - versions A, AS

Désignation	Numéro de commande	
	A droite	Filet A gauche
A 8 M 5	10 03 0003 0008	sur demande
A 10 M 6	10 03 0003 0010	
A 13 M 8	10 03 0003 0013	
A 16 M 10	10 03 0003 0016	
A 16 M 12	10 03 0003 1612	
A 19 M 14 x 1,5	16 03 0003 0019	
A 19 M 14	10 03 0003 0019	
A 19 M 16	10 03 0003 1916	



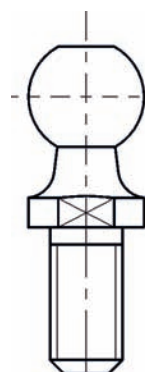
**Version B** - pivots à riveter pour joints à angles - versions B, BS

Désignation	Numéro de commande
B 8 x 4	10 03 1003 1008
B 8 x 7,5	10 03 1003 2008
B 10 x 4,5	10 03 1003 1010
B 10 x 8	10 03 1003 2010
B 13 x 5	10 03 1003 1013
B 13 x 10	10 03 1003 2013
B 16 x 6	10 03 1003 1016
B 16 x 13	10 03 1003 2016
B 19 x 12	10 03 1003 1019
B 19 x 18	10 03 1003 2019



**Version C** avec surplat pour joints à angles - versions C, CS

Désignation	Numéro de commande	
	A droite	Filet A gauche
C 8 M 5	10 03 4003 0008	sur demande
C 10 M 6	10 03 4003 0010	
C 13 M 8	10 03 4003 0013	
C 16 M 10	10 03 4003 0016	
C 16 M 12	10 03 4003 1612	
C 19 M 14 x 1,5	16 03 4003 0019	
C 19 M 14	10 03 4003 0019	
C 19 M 16	10 03 4003 1916	



**Version spéciales sur demande**

16\_09  
01/2007

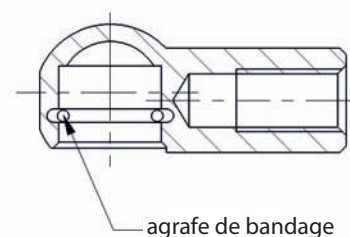


## Coussinets sphériques selon DIN 71 805

### Version A avec agrafe de bandage sans encoche

Désignation	Numéro de commande	
	A droite	A gauche
A 8 M 5	10 03 0000 0008	11 03 0000 0008
A 10 M 6	10 03 0000 0010	11 03 0000 0010
A 13 M 8	10 03 0000 0013	11 03 0000 0013
A 16 M 10	10 03 0000 0016	11 03 0000 0016
A 16 M 12	10 03 0000 1612	11 03 0000 1612
A 19 M 14 x 1,5 <sup>1)</sup>	16 03 0000 0019	17 03 0000 0019
A 19 M 14 <sup>1)</sup>	10 03 0000 0019	11 03 0000 0019
A 19 M 16 <sup>1)</sup>	10 03 0000 1916	11 03 0000 1916

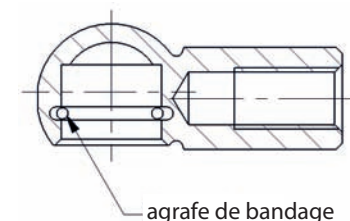
<sup>1)</sup> version avec surplat sur coussinet sphérique est avec supplément "S" après le numéro de commande



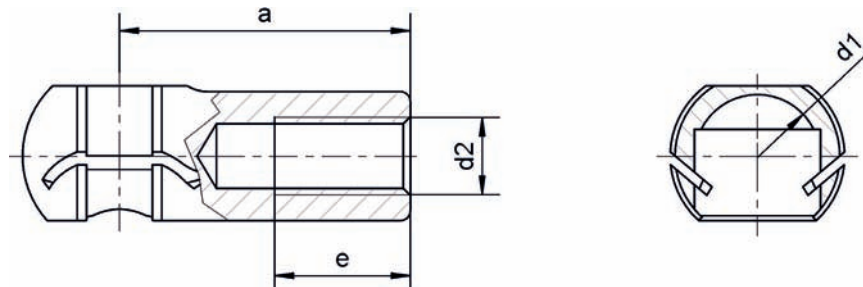
### Version B avec agrafe de bandage et encoche pour circlip

Désignation	Numéro de commande	
	A droite	A gauche
B 8 M 5	10 03 0000 1008	11 03 0000 1008
B 10 M 6	10 03 0000 1010	11 03 0000 1010
B 13 M 8	10 03 0000 1013	11 03 0000 1013
B 16 M 10	10 03 0000 1016	11 03 0000 1016
B 16 M 12	10 03 0000 2016	11 03 0000 2016
B 19 M 14 x 1,5 <sup>1)</sup>	16 03 0000 1019	17 03 0000 1019
B 19 M 14 <sup>1)</sup>	10 03 0000 1019	11 03 0000 1019
B 19 M 16 <sup>1)</sup>	10 03 0000 2019	11 03 0000 2019

<sup>1)</sup> version avec surplat sur coussinet sphérique est avec supplément "S" après le numéro de commande



### Versions spéciales sur demande



Numéro de commande	Sphère Ø d <sub>1</sub>	Longeur jusqu'à le milieu du sphère a	Filet d <sub>2</sub>	Profondeur du filet e	Radial force de détente N	Axial force de détente N	Masse kg par pièce
10 38 0220 5008	8	22	M 5	10,2	-	-	-
10 38 0180 6010	10	18	M 6	≥8	≥1200	≥3500	-
10 38 0180 8010	10	18	M 8	≥8,5	≥1200	≥3500	-
10 38 0190 6010	10	19	M 6	≥8,5	≥1200	≥3500	-
10 38 0250 6010	10	25	M 6	11,5	≥1200	≥3500	-
10 38 0300 8013	13	30	M 8	14	-	-	-
10 38 0250 8013	13	25	M 8	9	-	-	-

**Matériau:**

**Coussinet sphérique:**

acier résistance min. à la traction  $R_m = 500 \text{ N/mm}^2$

**Clip:** Ck 67

**Protection superficielle:**

bondérisé et huilé; aux choix zingué, galvanisé et passivé en blanc bleuté ou jaune

**Version spéciale sur demande**

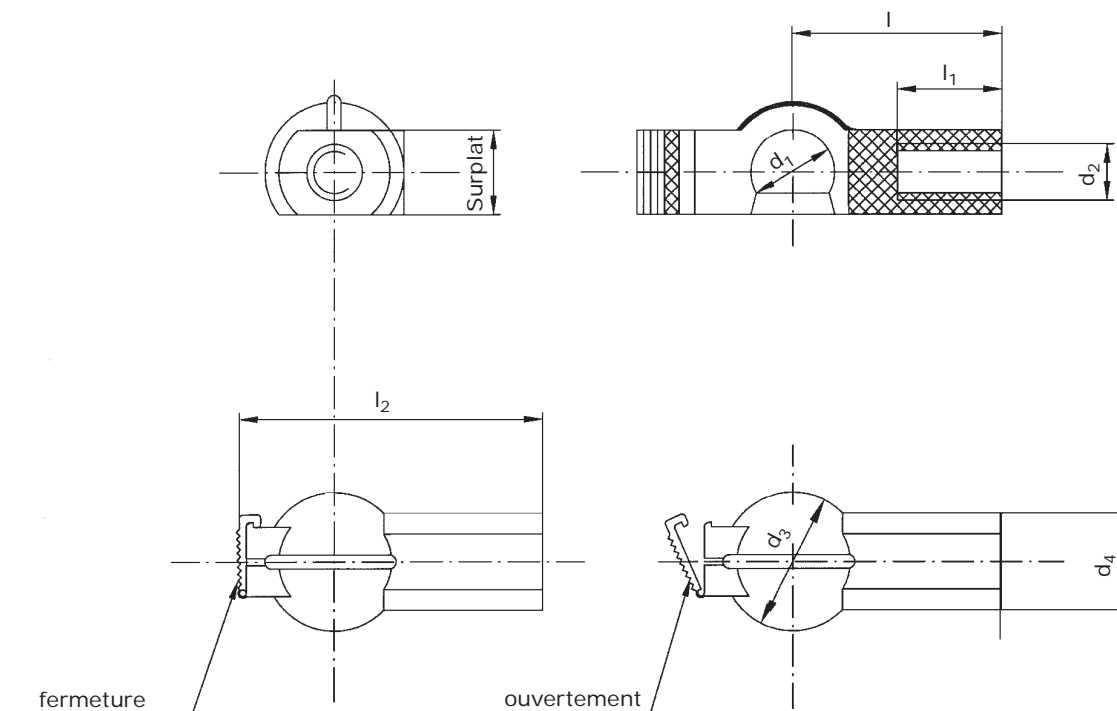


# Coussinets sphériques en plastique semblable DIN 71 805



Norme mbo 43

sans maintenance  
sans abrasion



Designation mbo	Numéro de commande	Sphère d <sub>1</sub>	d <sub>2</sub>	d <sub>3</sub> ± 0,3	d <sub>4</sub> ± 0,3	l ± 0,5	l <sub>1</sub> min.	~l <sub>2</sub>	Surplat	Sporadique tension axiale max. N <sup>1)</sup>	Masse (kg) 100 unités approx.
8 mbo 43	10 43 0000 0008	8	M 5	12,5	9,5	22	12	32	8	400	0,15
10 mbo 43	10 43 0000 0010	10	M 6	15	12	25	14	36,5	10	700	0,34
13 mbo 43	10 43 0000 0013	13	M 8	19	15	30	17	44,5	12	900	0,67

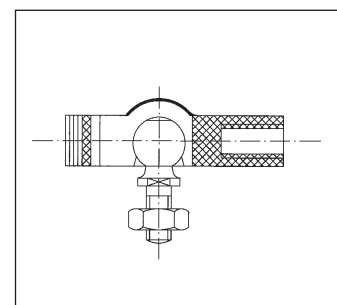
<sup>1)</sup> climat normal 23/50 DIN 50014

## Matériau:

PA 6.6 (noir)  
température de -40°C à +90°C (pour des périodes courtes jusqu'à +140°C)

**Ce type de coussinets sphériques en plastique peut être complété avec des pivots sphériques en acier selon DIN 71 803; alternative: sphère non trempé**

**Versions spéciales sur demande**



Tolérance générale selon  
DIN ISO 2768-moyen

Droit de modifications  
techniques réservé

Nous ne sommes pas responsables  
des données erronées ou  
incomplètes

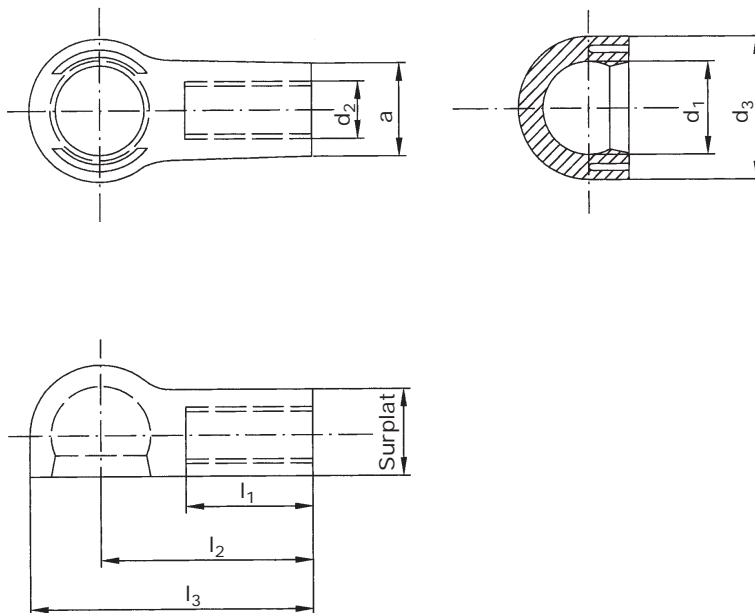


**mbo Osswald GmbH & Co KG**  
Usinage des métaux · Technique d'assemblage

mbo Osswald GmbH & Co KG - Siège Kuelsheim  
Tribunal de district - Bureau d'immatriculation - Mannheim HRA 570277

D-97900 Kuelsheim-Steinbach · Steingasse 13  
Tel: + 49 (0) 93 45 - 670-0  
Fax: + 49 (0) 93 45 - 62 55  
Internet: www.mbo-osswald.com  
e-mail: info@mbo-osswald.com

16\_12  
01/2007



Désignation mbo	Numéro de commande	Sphère $d_1^{2)}$	$d_2$	$d_3$ $\pm 0,3$	$a$ $\pm 0,3$	Surplat	$l_1$ min.	$l_2$ $\pm 0,5$	$l_3$ $\pm 0,5$	Sporadique tension axiale max. N <sup>1)</sup>	Masse (kg) 100 unités approx.
8 mbo 44	10 44 0000 0008	8	M 5	14	9,5	8	14	22	29	1300	0,250
10 mbo 44	10 44 0000 0010	10	M 6	16	10,5	9	16	25	33	1500	0,372
13 mbo 44	10 44 0000 0013	13	M 8	20	13	12	19	30	40	2300	0,660

<sup>1)</sup> climat normal 23/50 DIN 50014

<sup>2)</sup> assorti avec des pivots sphériques (acier) selon DIN 71 803 (h9)

### Matériau:

POM

température de -40°C à +100°C (pour des périodes courtes jusqu'à +120°C )

**Ce type de coussinets sphériques en plastique peut être complété  
avec des pivots sphériques en acier selon DIN 71 803;  
alternative: sphère non trempé**

**Versions spéciales sur demande**

